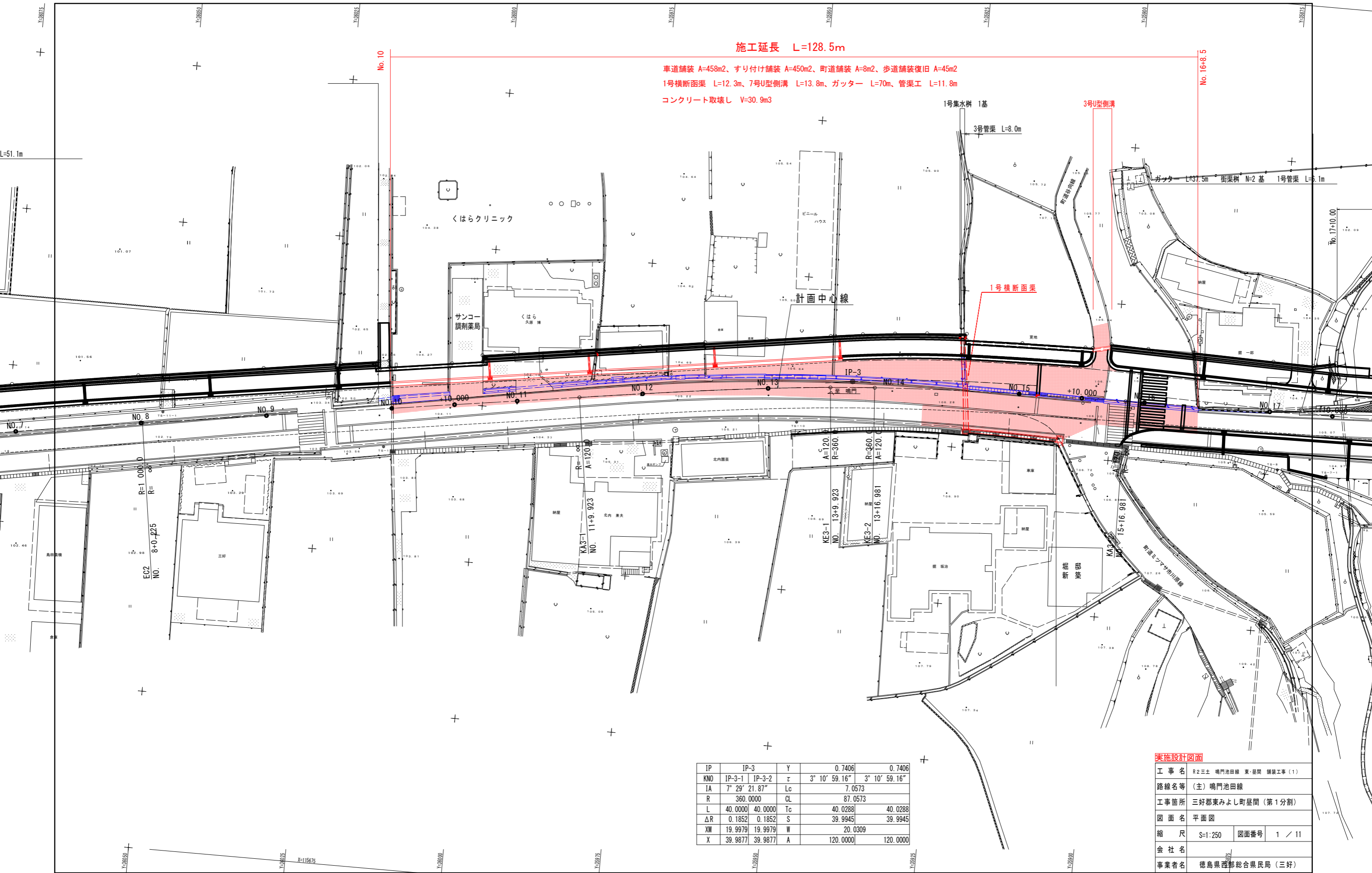


施工延長 L=128.5m

車道舗装 A=458m²、すり付け舗装 A=450m²、町道舗装 A=8m²、歩道舗装復旧 A=45m²
 1号横断函渠 L=12.3m、7号U型側溝 L=13.8m、ガッター L=70m、管渠工 L=11.8m
 コンクリート取壊し V=30.9m³

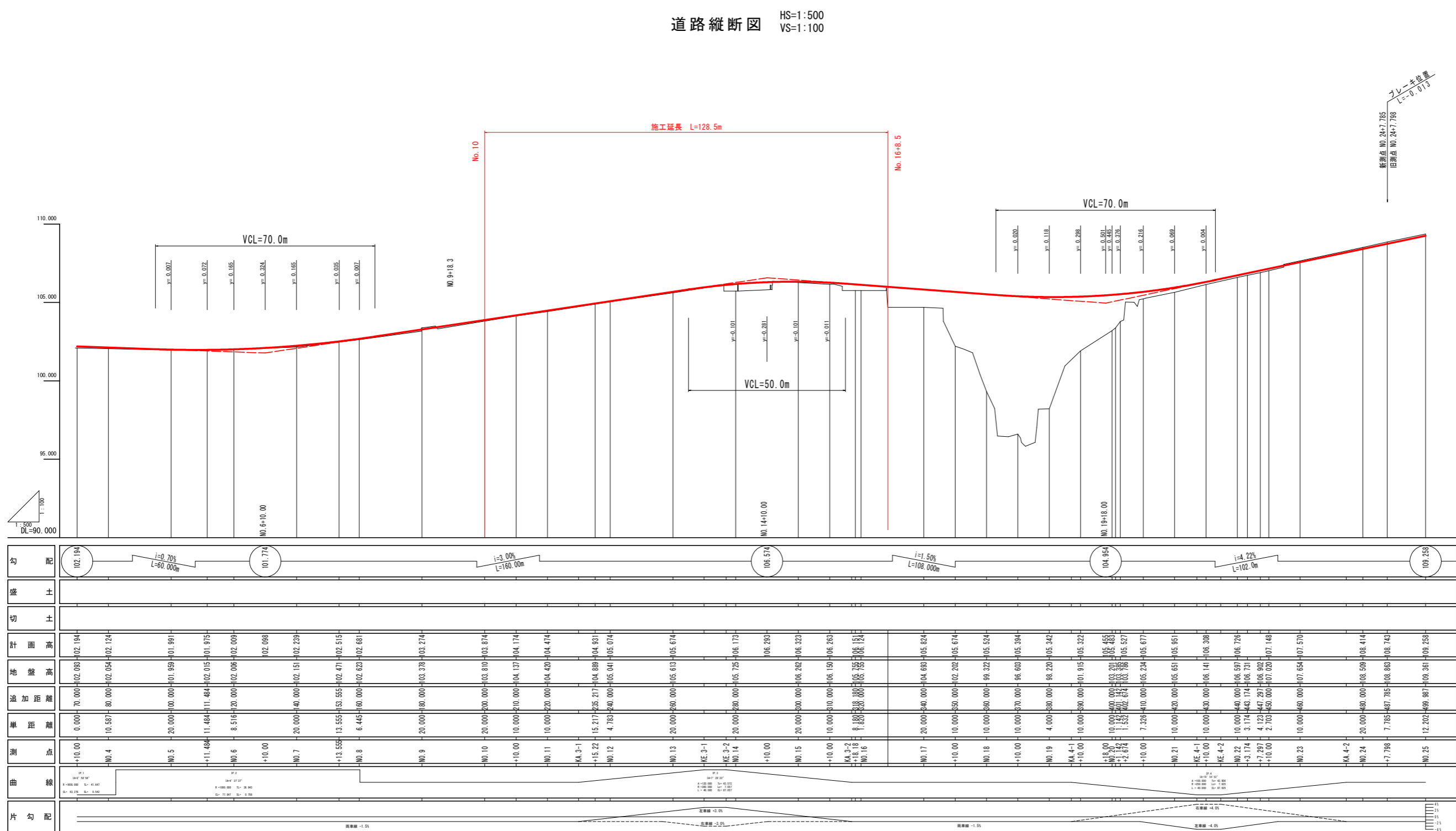


IP	IP-3		Y	0.7406	0.7406
KNO	IP-3-1	IP-3-2	z	3° 10' 59.16"	3° 10' 59.16"
IA	7° 29' 21.87"		Lc	7.0573	
R	360.0000		CL	87.0573	
L	40.0000	40.0000	Tc	40.0288	40.0288
ΔR	0.1852	0.1852	S	39.9945	39.9945
XM	19.9979	19.9979	W	20.0309	
X	39.9877	39.9877	A	120.0000	120.0000

実施設計図面

工事名	R2三土 鳴門池田線 東・星間 舗装工事(1)		
路線名等	(主) 鳴門池田線		
工事箇所	三好郡東みよし町屋間 (第1分割)		
図面名	平面図		
縮尺	S=1:250	図面番号	1 / 11
会社名			
事業者名	徳島県西部総合県民局 (三好)		

道路縦断図 HS=1:500
VS=1:100



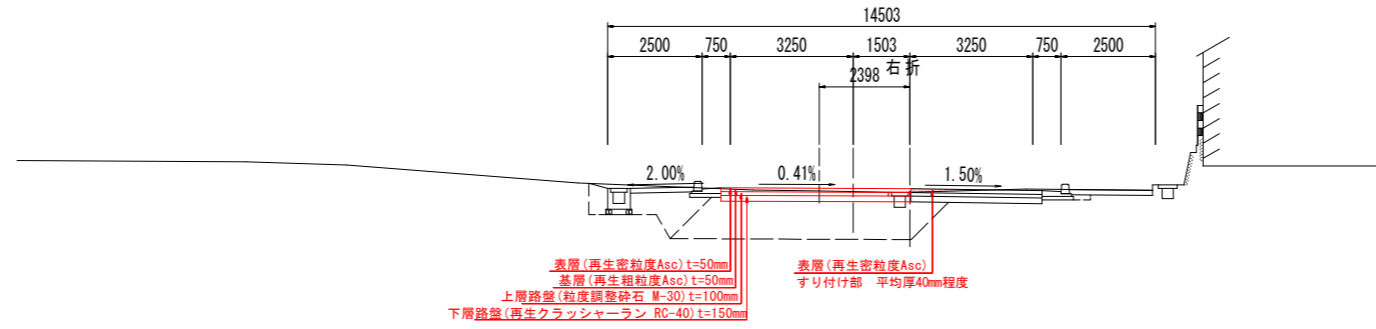
標高点 NO. 24+7.785
 標高点 NO. 24+7.798
 プレーン位置
 L=0.013

実施設計図面	
工事名	R2三土 鳴門池田線 第一区間 橋梁工事(1)
路線名等	(主) 鳴門池田線
工事箇所	三好郡東みよし町屋間(第1分割)
図面名	縦断図
縮尺	HS=1:500 VS=1:100
図面番号	2 / 11
会社名	
事業者名	徳島県西部総合県民局(三好)

標準断面図

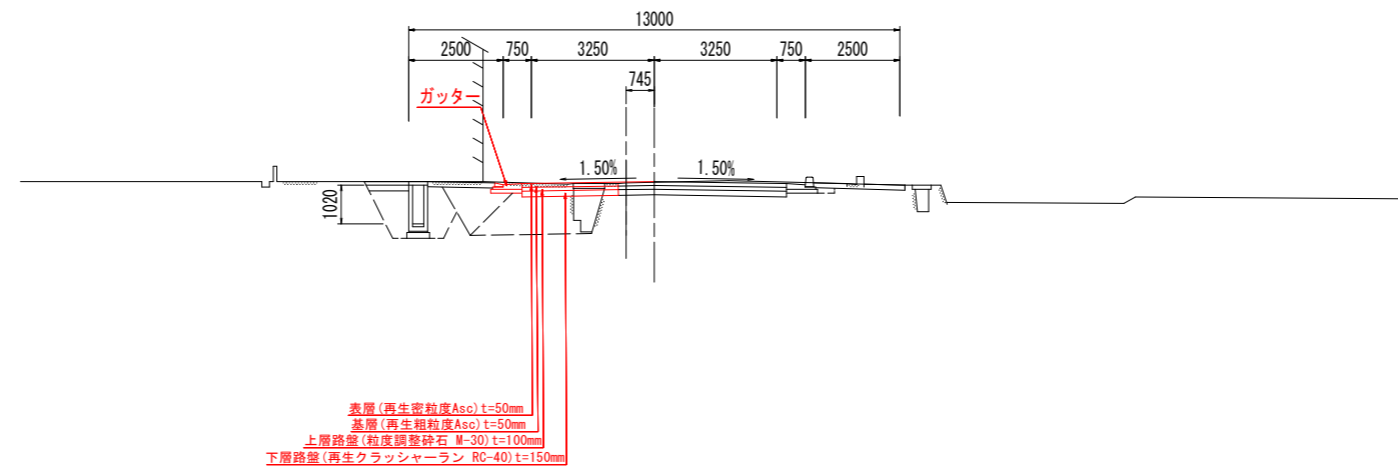
S=1:100

NO. 15付近



DL=100.000

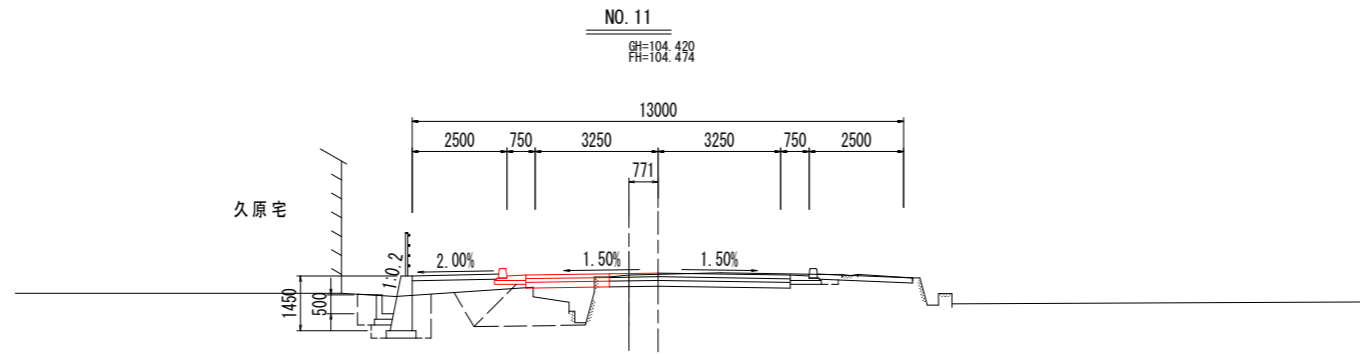
NO. 10+10.00付近



DL=95.000

実施設計図面

工事名	R2三土 鳴門池田線 東・昼間 舗装工事(1)		
路線名等	(主) 鳴門池田線		
工事箇所	三好郡東みよし町屋間 (第1分割)		
図面名	標準断面図		
縮尺	S=1:100	図面番号	3 / 11
会社名			
事業者名	徳島県西部総合県民局 (三好)		

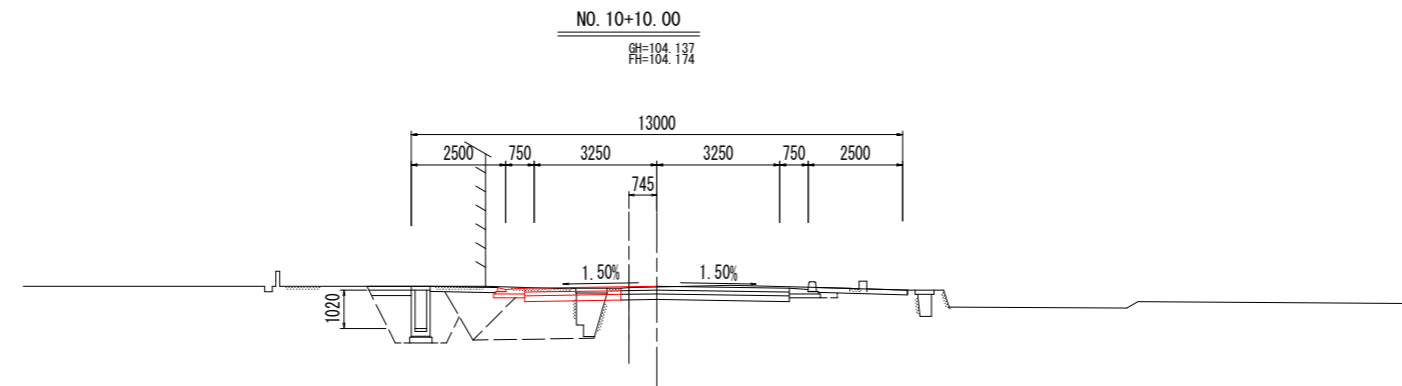


道路土工		
盛土	路床	路体
B<1.0		
1.0≤B<2.5		
2.5≤B<4.0		
B≥4.0		
掘削		
片切	土砂	
オープン	土砂	
切土法面整形	土砂	
作業土工		
擁壁工		左側 右側
床掘B	土砂	
床掘B'	片切	土砂
	オープン	土砂
埋戻	B	
	C	
	D	
基面整正		
排水工		左側 右側
床掘B	土砂	
埋戻	C	
	D	
基面整正		
取壊工		
コンクリート	無筋	0.08 0.11
	鉄筋	
アスファルト取壊し		2.0

アスファルト舗装	
車道舗装	2.28
歩道舗装	

既設水路埋塞(砕石) 0.79

DL=95.000

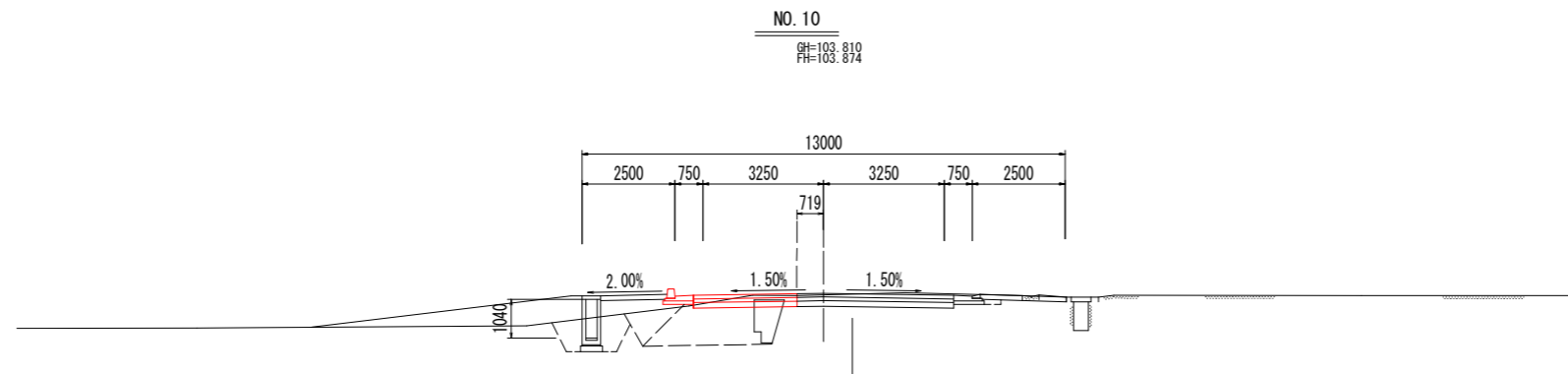


道路土工		
盛土	路床	路体
B<1.0		
1.0≤B<2.5		
2.5≤B<4.0		
B≥4.0		
掘削		
片切	土砂	
オープン	土砂	
切土法面整形	土砂	
作業土工		
擁壁工		左側 右側
床掘B	土砂	
床掘B'	片切	土砂
	オープン	土砂
埋戻	B	
	C	
	D	
基面整正		
排水工		左側 右側
床掘B	土砂	
埋戻	C	
	D	
基面整正		
取壊工		
コンクリート	無筋	0.38 0.12
	鉄筋	
アスファルト取壊し		2.2

アスファルト舗装	
車道舗装	2.55
歩道舗装	

既設水路埋塞(砕石) 0.54

DL=95.000



道路土工		
盛土	路床	路体
B<1.0		
1.0≤B<2.5		
2.5≤B<4.0		
B≥4.0		
掘削		
片切	土砂	
オープン	土砂	
切土法面整形	土砂	
作業土工		
擁壁工		左側 右側
床掘B	土砂	
床掘B'	片切	土砂
	オープン	土砂
埋戻	B	
	C	
	D	
基面整正		
排水工		左側 右側
床掘B	土砂	
埋戻	C	
	D	
基面整正		
取壊工		
コンクリート	無筋	0.38 0.10
	鉄筋	
アスファルト取壊し		2.4

アスファルト舗装	
車道舗装	2.78
歩道舗装	1.79

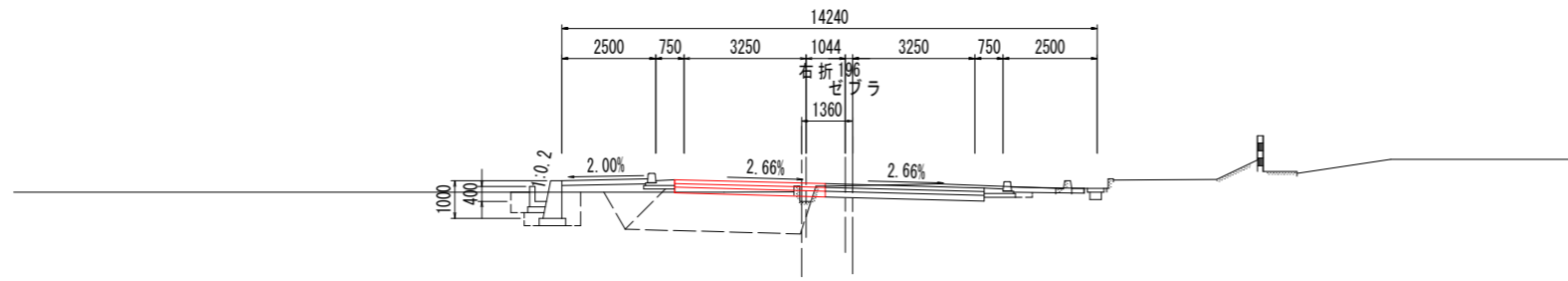
既設水路埋塞(砕石) 0.54

DL=95.000

工事名	R2三土 鳴門池田線 東・基間 舗装工事(1)
路線名等	(主) 鳴門池田線
工事箇所	三好郡東みよし町屋間(第1分割)
図面名	横断面(その1)
縮尺	S=1:100 図面番号 4 / 11
会社名	
事業者名	徳島県西部総合県民局(三好)

NO. 14

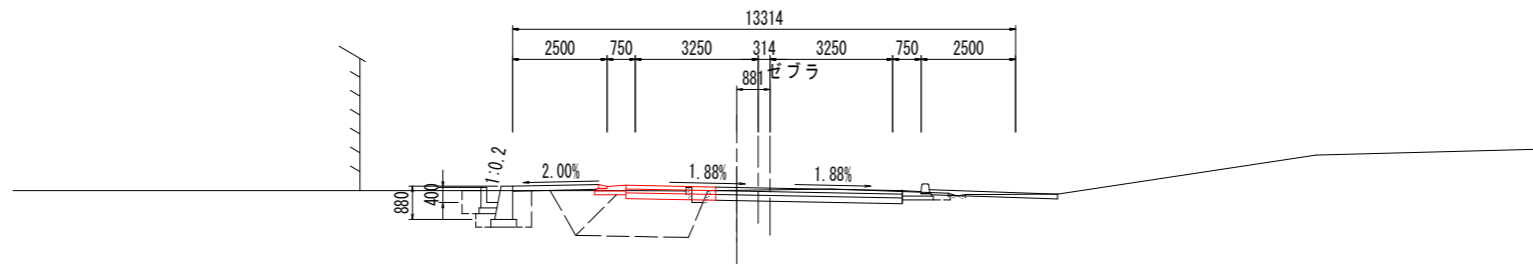
GH=105.725
FH=106.173



DL=100.000

NO. 13

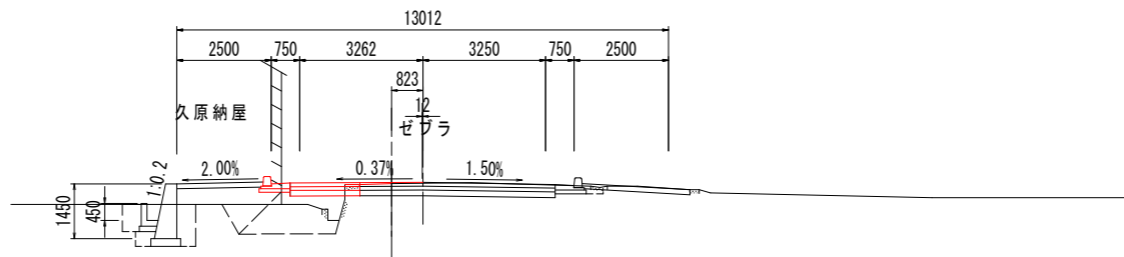
GH=105.613
FH=105.674



DL=100.000

NO. 12

GH=105.041
FH=105.074



DL=100.000

道路土工		
盛土	路床	路体
B<1.0		
1.0≤B<2.5		
2.5≤B<4.0		
B≥4.0		
掘削		
片切	土砂	
オープン	土砂	
切土法面整形	土砂	
作業土工		
擁壁工		左側 右側
床掘B	土砂	
床掘B'	片切土砂	
	オープン土砂	
埋戻	B	
	C	
	D	
基面修正		
排水工		
床掘B	土砂	左側 右側
埋戻	C	
	D	
基面修正		
取壊工		
コンクリート	無筋	0.12 0.08
	鉄筋	
アスファルト取壊し		3.3

アスファルト舗装	
車道舗装	4.01
歩道舗装	
既設水路埋塞(砕石)	0.04

道路土工		
盛土	路床	路体
B<1.0		
1.0≤B<2.5		
2.5≤B<4.0		
B≥4.0		
掘削		
片切	土砂	
オープン	土砂	
切土法面整形	土砂	
作業土工		
擁壁工		左側 右側
床掘B	土砂	
床掘B'	片切土砂	
	オープン土砂	
埋戻	B	
	C	
	D	
基面修正		
排水工		
床掘B	土砂	左側 右側
埋戻	C	
	D	
基面修正		
取壊工		
コンクリート	無筋	0.12 0.06
	鉄筋	
アスファルト取壊し		2.6

アスファルト舗装	
車道舗装	2.37
歩道舗装	
既設水路埋塞(砕石)	0.02

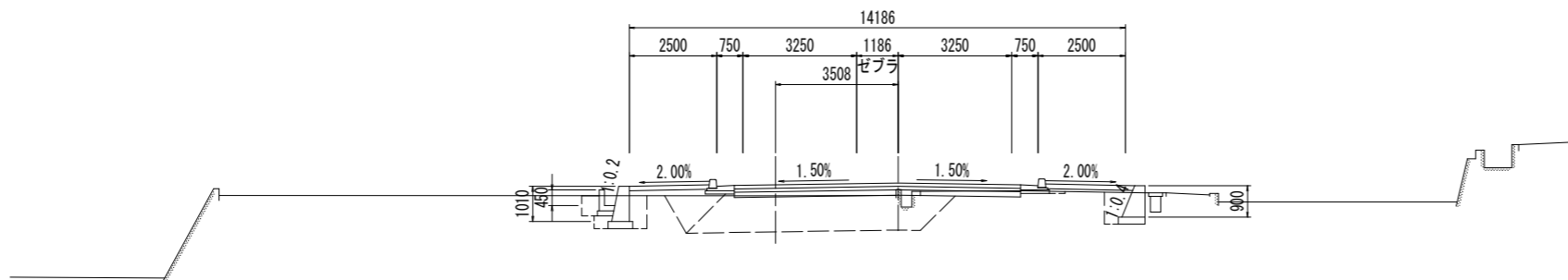
道路土工		
盛土	路床	路体
B<1.0		
1.0≤B<2.5		
2.5≤B<4.0		
B≥4.0		
掘削		
片切	土砂	
オープン	土砂	
切土法面整形	土砂	
作業土工		
擁壁工		左側 右側
床掘B	土砂	
床掘B'	片切土砂	
	オープン土砂	
埋戻	B	
	C	
	D	
基面修正		
排水工		
床掘B	土砂	左側 右側
埋戻	C	
	D	
基面修正		
取壊工		
コンクリート	無筋	0.11 0.12
	鉄筋	
アスファルト取壊し		1.8

アスファルト舗装	
車道舗装	1.85
歩道舗装	
既設水路埋塞(砕石)	0.59

工事名	R2三土 鳴門池田線 東・基間 舗装工事(1)
路線名等	(主)鳴門池田線
工事箇所	三好郡東みよし町屋間(第1分割)
図面名	横断面(その2)
縮尺	S=1:100 図面番号 5 / 11
会社名	
事業者名	徳島県西部総合県民局(三好)

NO. 16

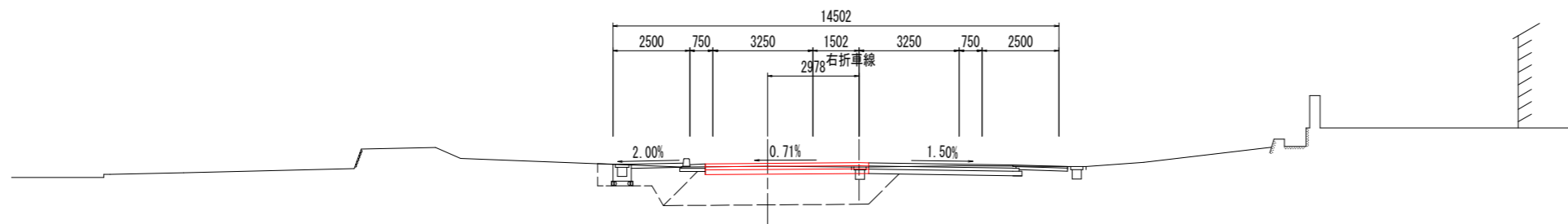
GH=105.755
FH=106.124



DL=100.000

NO. 15+10.00

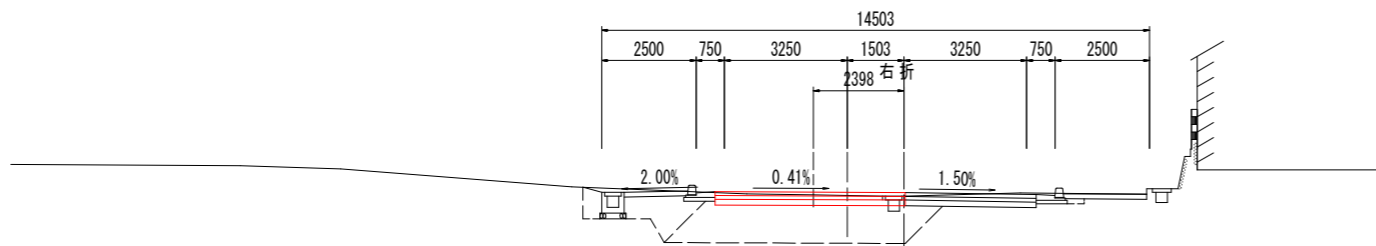
GH=106.150
FH=106.263



DL=100.000

NO. 15

GH=106.262
FH=106.323



DL=100.000

道路土工		
盛土	路床	路体
B<1.0		0.4 0.5
1.0≤B<2.5		1.3 0.2
2.5≤B<4.0		
B≥4.0	6.7	
掘削		
片切	土砂	
オープン	土砂	6.5 1.1
切土法面整形	土砂	
作業土工		
擁壁工		左側 右側
床掘B	土砂	1.4 1.0
床掘B'	片切	
	オープン	
	土砂	
埋戻	B	
	C	
	D	0.2
基面整形		0.7 0.8
排水工		左側 右側
床掘B	土砂	0.2
埋戻	C	
	D	0.3
基面整形		0.8
取壊工		
コンクリート	無筋	0.29
	鉄筋	
アスファルト取壊し		6.4
アスファルト舗装		
車道舗装		8.19
歩道舗装	2.29	2.55
既設水路埋塞(砕石)		
		0.06

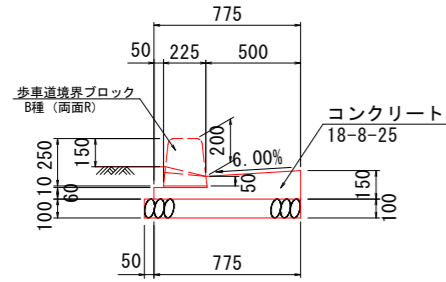
道路土工		
盛土	路床	路体
B<1.0		
1.0≤B<2.5		
2.5≤B<4.0		
B≥4.0		
掘削		
片切	土砂	
オープン	土砂	
切土法面整形	土砂	
作業土工		
擁壁工		左側 右側
床掘B	土砂	
床掘B'	片切	
	オープン	
	土砂	
埋戻	B	
	C	
	D	
基面整形		
排水工		左側 右側
床掘B	土砂	
埋戻	C	
	D	
基面整形		
取壊工		
コンクリート	無筋	0.22
	鉄筋	
アスファルト取壊し		4.8
アスファルト舗装		
車道舗装		5.32
歩道舗装		
既設水路埋塞(砕石)		
		0.06

道路土工		
盛土	路床	路体
B<1.0		
1.0≤B<2.5		
2.5≤B<4.0		
B≥4.0		
掘削		
片切	土砂	
オープン	土砂	
切土法面整形	土砂	
作業土工		
擁壁工		左側 右側
床掘B	土砂	
床掘B'	片切	
	オープン	
	土砂	
埋戻	B	
	C	
	D	
基面整形		
排水工		左側 右側
床掘B	土砂	
埋戻	C	
	D	
基面整形		
取壊工		
コンクリート	無筋	0.24
	鉄筋	
アスファルト取壊し		4.6
アスファルト舗装		
車道舗装		5.03
歩道舗装		
既設水路埋塞(砕石)		
		0.04

工事名	R2三土 鳴門池田線 東・基間 舗装工事(1)
路線名等	(主)鳴門池田線
工事箇所	三好郡東みよし町屋間(第1分割)
図面名	横断面(その3)
縮尺	S=1:100 図面番号 6 / 11
会社名	
事業者名	徳島県西部総合県民局(三好)

構造図

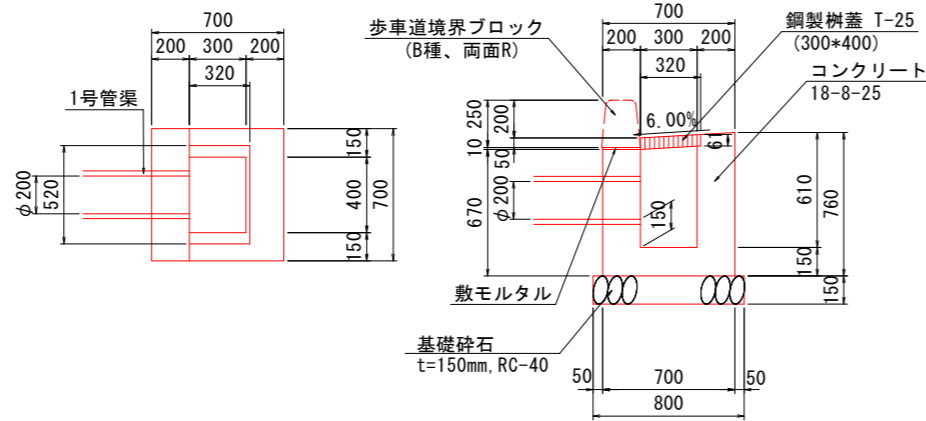
ガッター S=1:20



※乗入れ部、横断部はそれぞれに対応した切下げ用境界ブロックとする

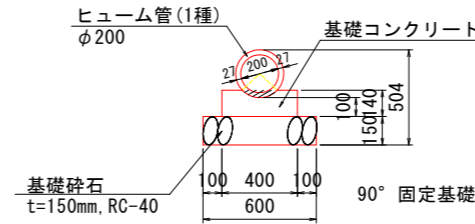
10.0m当り		
名称	単位	数量
敷モルタル	m2	0.02
コンクリート	m3	0.84
型枠	m2	2.10
目地材	m2	0.08
基礎砕石	m2	8.25

街渠柵 S=1:20



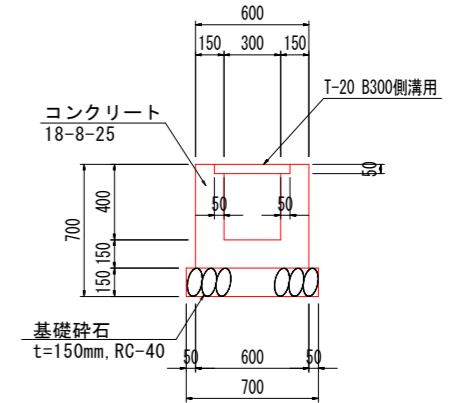
1箇所当り			
名称	規格	単位	数量
コンクリート	$\sigma_{ck}=18N/mm^2$	m3	0.27
型枠	小型	m2	2.95
基礎砕石	t=150mm, RC-40	m2	0.64
敷モルタル		m3	0.001
鋼製樹蓋	T-25、300*400	枚	1

1号管渠 S=1:20



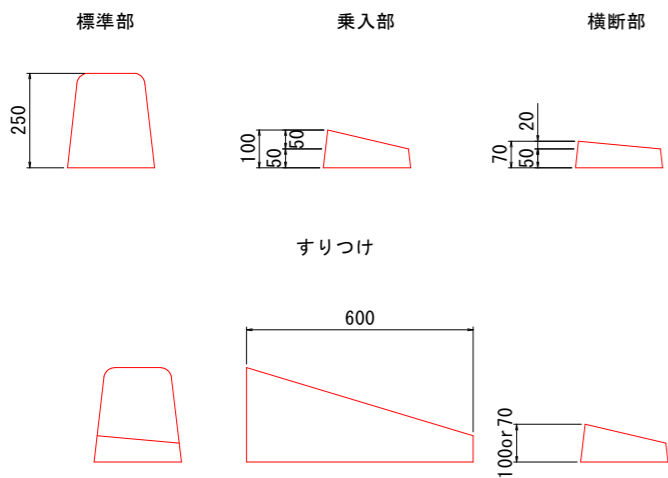
10.0m当り		
名称	単位	数量
ヒューム管 (φ200)	本	5.00
基礎コンクリート	m2	4.00
基礎型枠	m2	2.80
基礎砕石	m2	6.00

3号U型側溝 S=1:20

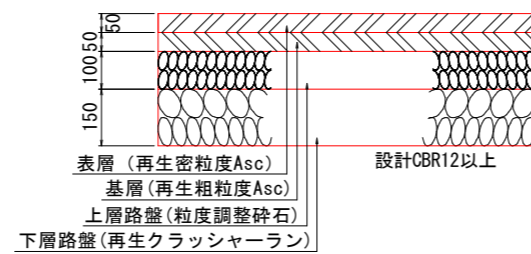


10.0m当り		
名称	単位	数量
コンクリート	m3	2.05
型枠	m2	22.00
基礎砕石	m2	7.00
鋼製格子溝蓋	組	10.00

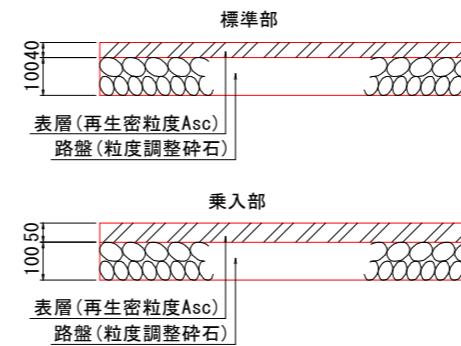
歩車道境界ブロック S=1:10 (B種 両面R)



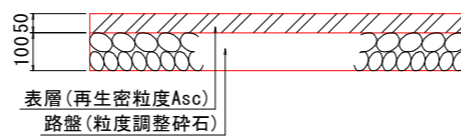
車道舗装



歩道舗装



町道舗装

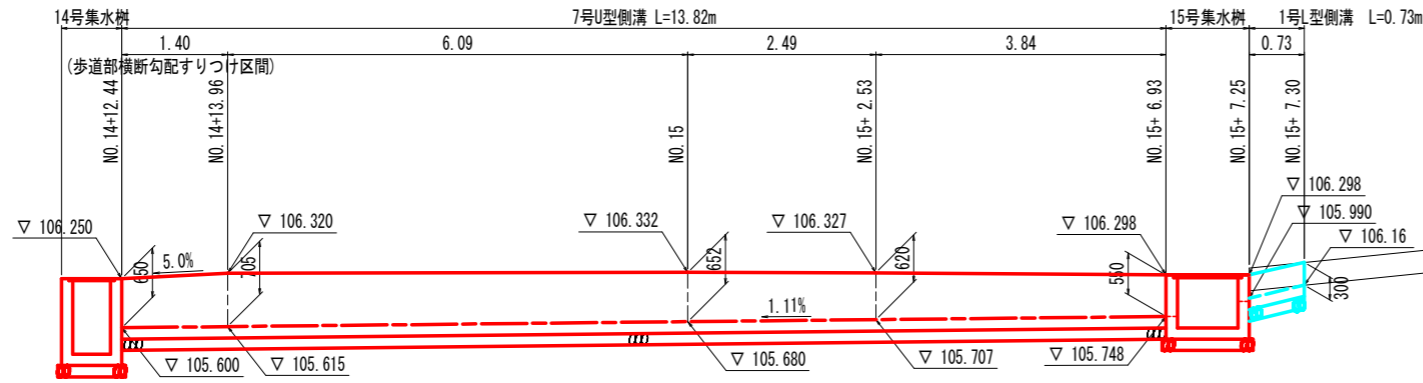


実施設計図面

工事名	R2三土 鳴門池田線 東・昼間 舗装工事 (1)		
路線名等	(主) 鳴門池田線		
工事箇所	三好郡東みよし町屋間 (第1分割)		
図面名	構造図		
縮尺	図示	図面番号	7 / 11
会社名			
事業者名	徳島県西部総合県民局 (三好)		

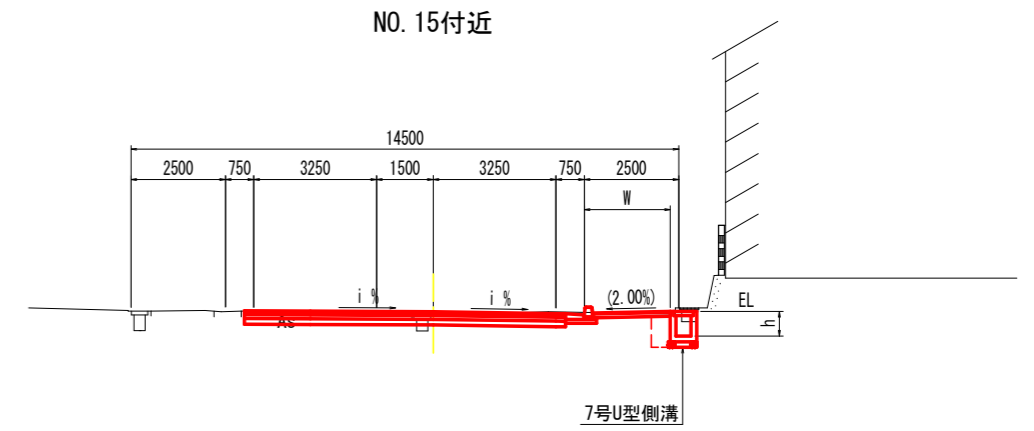
NO. 15付近排水構造物一般図(その2)
(NO. 15付近右側)

7号U型側溝 展開図 S=1:50



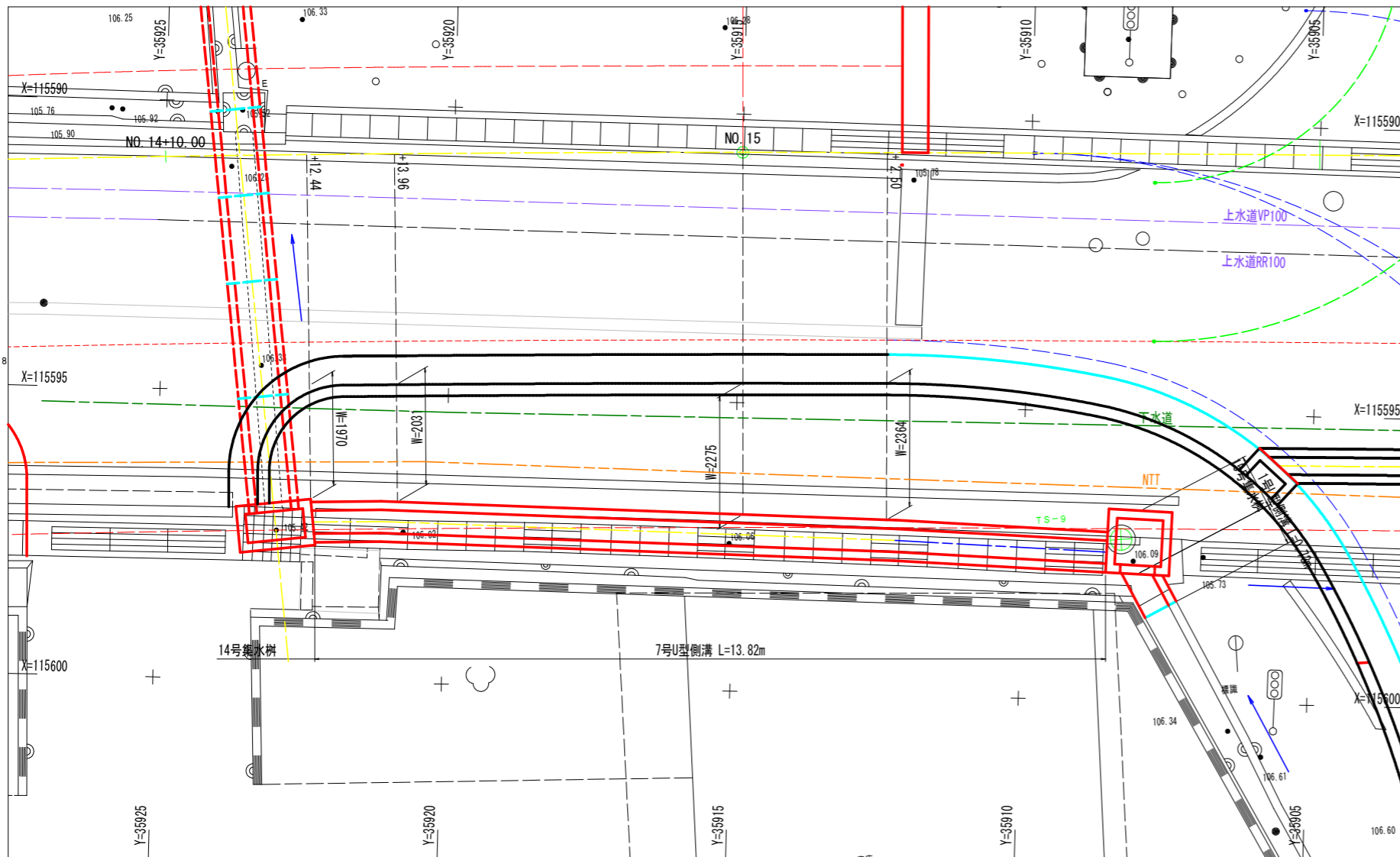
DL=103.000

横断面図 S=1:100

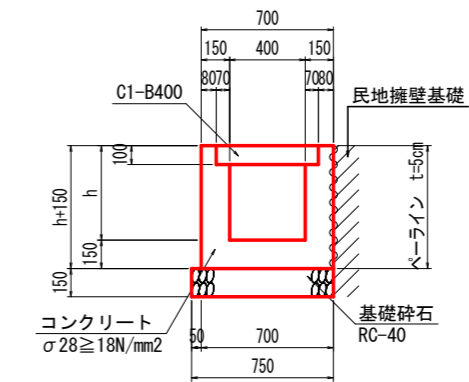


DL=100.000

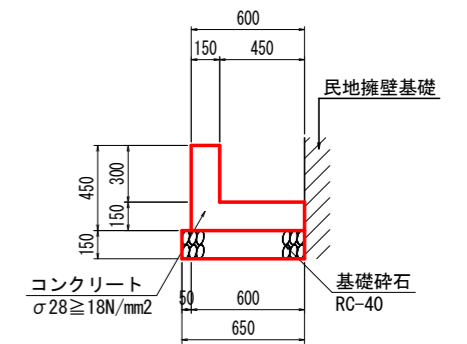
平面図 S=1:50



7号U型側溝 S=1:20



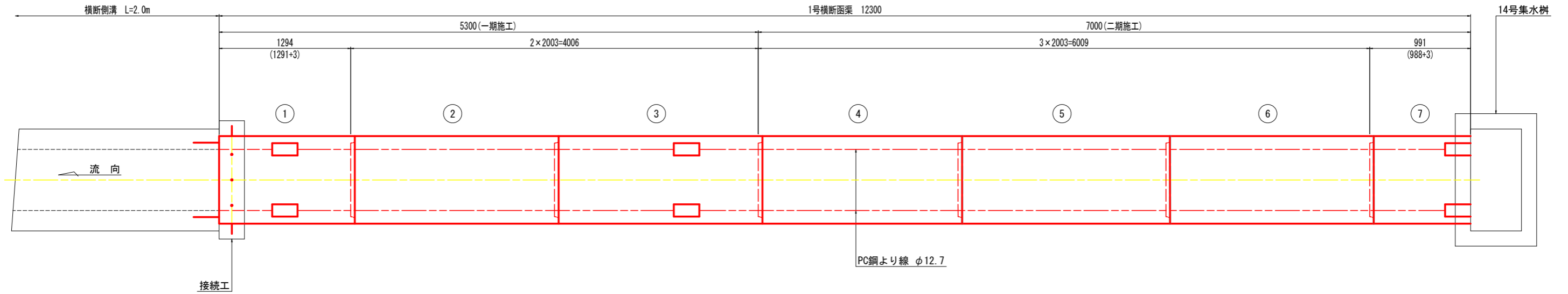
1号L型側溝 S=1:20



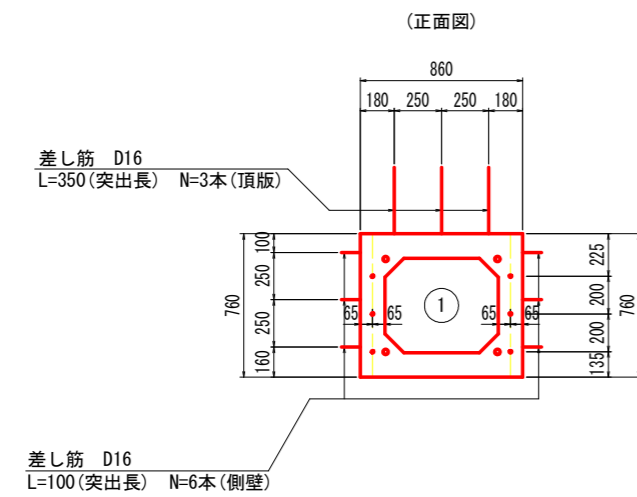
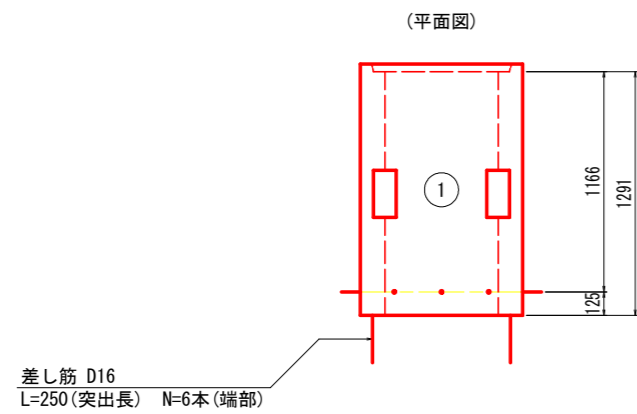
工事名	R2三土 鳴門池田線 東・基間 舗装工事(1)
路線名等	(主)鳴門池田線
工事箇所	三好郡東みよし町屋間(第1分割)
図面名	NO. 15付近排水構造物一般図(その2)
縮尺	図示 図面番号 9 / 11
会社名	
事業者名	徳島県西部総合県民局(三好)

1号横断函渠詳細図

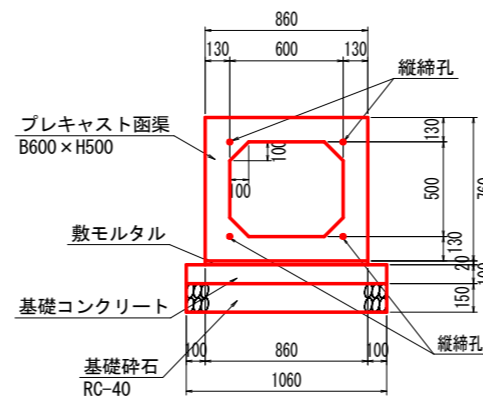
割付平面図 S=1:20



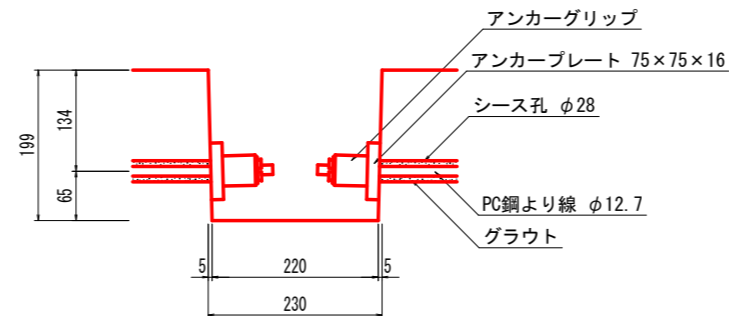
差し筋詳細図 S=1:20



標準断面図 S=1:20



定着部詳細図 S=1:5



一期施工ボックスカルバート数量表

種別	幅	高さ	長さ	数量	番号	備考
基本	600	500	2000	1	②	W=1870kg
基本	600	500	2000	1	③	定着部付
短品	600	500	1291	1	①	定着部付、差し筋D16付、凸無し
合計				3		

縦締め材材料表

種類	単位	数量	備考
PC鋼より線 φ12.7mm	m	20.8	
定着金具	セット	8	アンカープレート、アンカーグリップ

二期施工ボックスカルバート数量表

種別	幅	高さ	長さ	数量	番号	備考
基本	600	500	2000	3	④⑤⑥	W=1870kg
短品	600	500	988	1	⑦	定着部付、凸無し
合計				4		

縦締め材材料表

種類	単位	数量	備考
PC鋼より線 φ12.7mm	m	32.8	
定着金具	セット	8	アンカープレート、アンカーグリップ

工事名	R2三土 鳴門池田線 東・基間 舗装工事(1)		
路線名等	(主)鳴門池田線		
工事箇所	三好郡東みよし町屋間(第1分割)		
図面名	1号横断函渠詳細図		
縮尺	図示	図面番号	10 / 11
会社名			
事業者名	徳島県西部総合県民局(三好)		

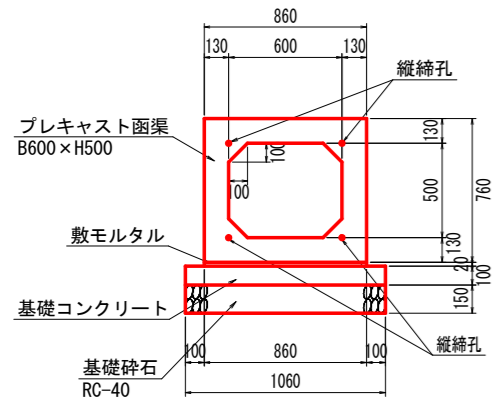
NO. 15付近排水構造物工構造図

1号横断函渠 S=1:20

横断側溝 S=1:20

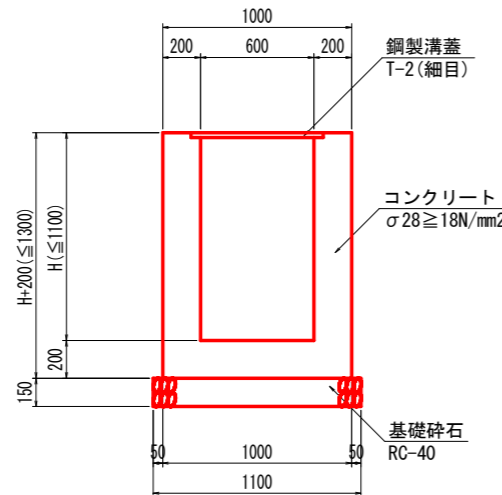
7号U型側溝 S=1:20

1号L型側溝 S=1:20



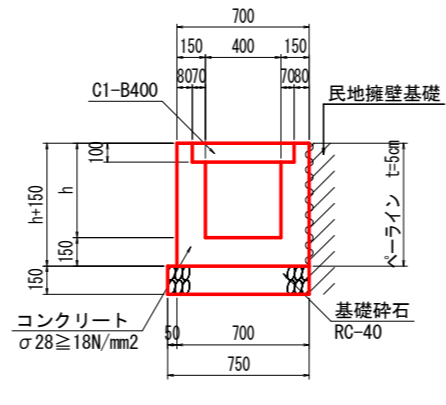
(10.0m当たり)

名称	数量
プレキャストボックス	2.0 個
敷モルタル	0.172 m ²
基礎コンクリート	10.600 m ²
同上型枠	2.000 m ²
基礎砕石	10.600 m ²



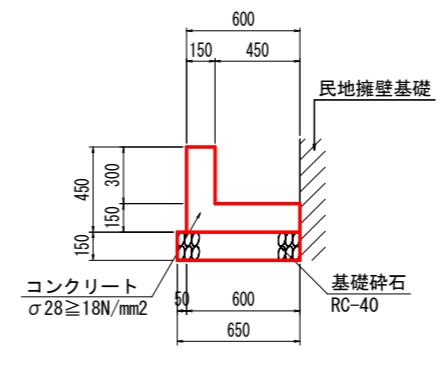
(1.0m当たり)

名称	数量
コンクリート	0.400H+0.200 m ³
型枠	4H+0.800 m ²
基礎砕石	1.100 m ²
鋼製溝蓋	1.0 組



(1.0m当たり)

名称	数量
コンクリート	0.300h+0.091 m ³
型枠	3h+0.450 m ²
べーライン	h+0.150 m ²
基礎砕石	0.750 m ²
蓋板	2.0 枚

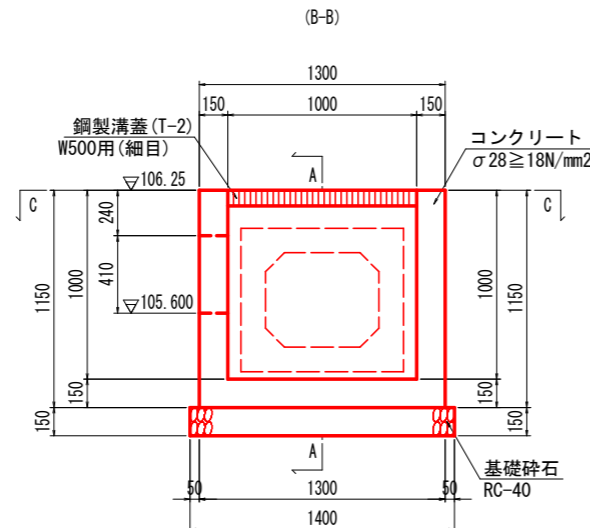
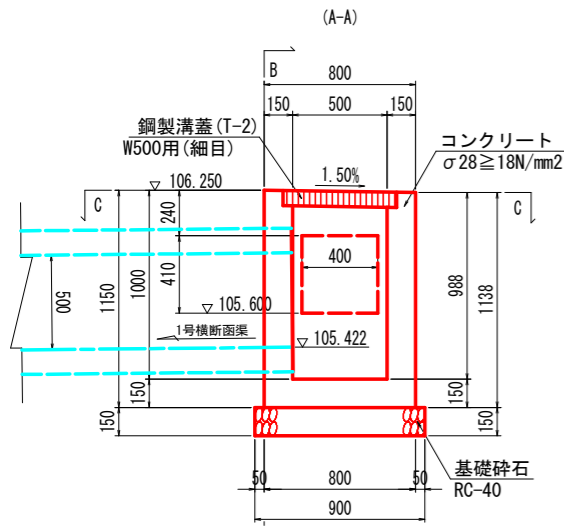


(10.0m当たり)

名称	数量
コンクリート	1.350 m ³
型枠	9.000 m ²
基礎砕石	6.500 m ²

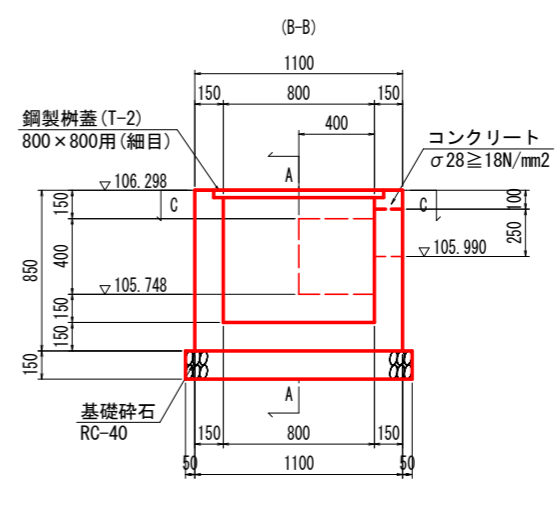
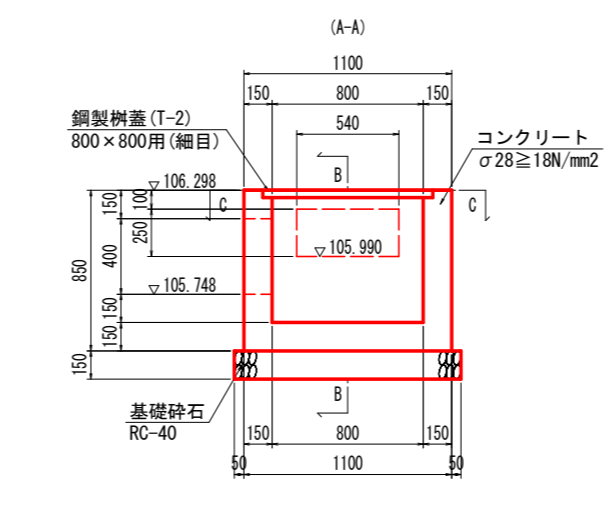
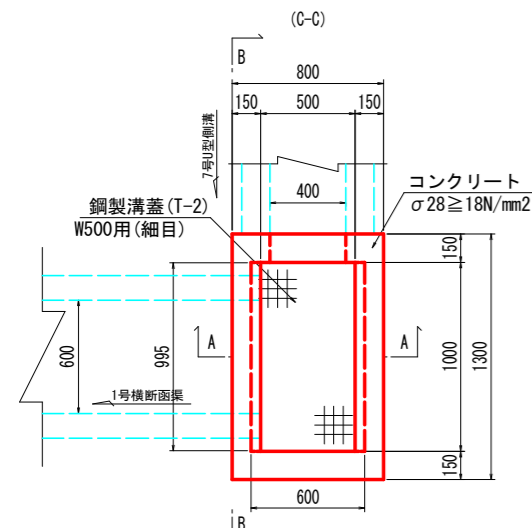
14号集水樹 S=1:20

15号集水樹 S=1:20



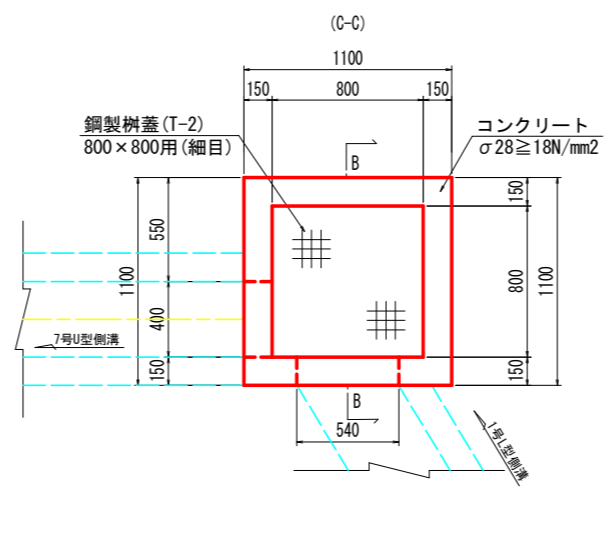
(1.0基当たり)

名称	数量
コンクリート	0.570 m ³
型枠	7.787 m ²
基礎砕石	1.260 m ²
鋼製溝蓋	1.0 組



(1.0基当たり)

名称	数量
コンクリート	0.537 m ³
型枠	5.980 m ²
基礎砕石	1.440 m ²
鋼製樹蓋	1.0 組



工事名	R2三土 鳴門池田線 東-基間 舗装工事(1)
路線名等	(主)鳴門池田線
工事箇所	三好郡東みよし町屋間(第1分割)
図面名	NO. 15付近排水構造物工構造図
縮尺	図示 図面番号 11 / 11
会社名	
事業者名	徳島県西部総合県民局(三好)